

北京市中倫律師事務所

关于任子行网络科技股份有限公司

所律师依据有关法律、行政法规、规范性文件及

有关法律、行政法规、规范性文件及自律规则等规范性文件，

并依据本所及本所律师出具的补充法律意见书

的规定和本所业务规则的要求，对

涉及的有关问题进行了核查和验证。

《律师事务所从事证券法律业务管理办法》

本所及经办律师根据《证券法》

规则（试行）》等规定及本补充法律意见书出

和《律师事务所证券法律业务执业

以前已经发生或者存在的事实，并恪履行了法定职责，遵循了勤勉尽责和诚实

信用原则，已经履行了法律规定的义务，

用原则，进行了充分的核查验证，保证本补充法律意见书所认定的事实真实、

信

确、完整，所发表的结论性意见合法、准确，不存在虚假记载、误导性陈述或

准

者重大遗漏，并愿意承担相应的法律责任。

除本补充法律意见书另有说明外，本所在原法律意见书中发表法律意见的前

述内容，均与《补充法律意见书》中所述内容一致。本补充法律意见书中所使用

的术语、名称、简称、日期同样适用于本补充法律意见书。

本补充法律意见书中所使用的术语、名称、简称、日期同样适用于本补充法律意见书。

本补充法律意见书中所使用的术语、名称、简称、日期同样适用于本补充法律意见书。

本补充法律意见书中所使用的术语、名称、简称、日期同样适用于本补充法律意见书。

本补充法律意见书中所使用的术语、名称、简称、日期同样适用于本补充法律意见书。

本补充法律意见书中所使用的术语、名称、简称、日期同样适用于本补充法律意见书。

本补充法律意见书中所使用的术语、名称、简称、日期同样适用于本补充法律意见书。

本补充法律意见书中所使用的术语、名称、简称、日期同样适用于本补充法律意见书。

本补充法律意见书中所使用的术语、名称、简称、日期同样适用于本补充法律意见书。

本补充法律意见书中所使用的术语、名称、简称、日期同样适用于本补充法律意见书。

本补充法律意见书中所使用的术语、名称、简称、日期同样适用于本补充法律意见书。

本补充法律意见书中所使用的术语、名称、简称、日期同样适用于本补充法律意见书。

本补充法律意见书中所使用的术语、名称、简称、日期同样适用于本补充法律意见书。

本补充法律意见书中所使用的术语、名称、简称、日期同样适用于本补充法律意见书。

本补充法律意见书中所使用的术语、名称、简称、日期同样适用于本补充法律意见书。

本补充法律意见书中所使用的术语、名称、简称、日期同样适用于本补充法律意见书。

本补充法律意见书中所使用的术语、名称、简称、日期同样适用于本补充法律意见书。

本补充法律意见书中所使用的术语、名称、简称、日期同样适用于本补充法律意见书。

本补充法律意见书中所使用的术语、名称、简称、日期同样适用于本补充法律意见书。

本补充法律意见书中所使用的术语、名称、简称、日期同样适用于本补充法律意见书。

本补充法律意见书中所使用的术语、名称、简称、日期同样适用于本补充法律意见书。

本补充法律意见书中所使用的术语、名称、简称、日期同样适用于本补充法律意见书。

本补充法律意见书中所使用的术语、名称、简称、日期同样适用于本补充法律意见书。

本补充法律意见书中所使用的术语、名称、简称、日期同样适用于本补充法律意见书。

本补充法律意见书中所使用的术语、名称、简称、日期同样适用于本补充法律意见书。

本补充法律意见书中所使用的术语、名称、简称、日期同样适用于本补充法律意见书。

本补充法律意见书中所使用的术语、名称、简称、日期同样适用于本补充法律意见书。

本补充法律意见书中所使用的术语、名称、简称、日期同样适用于本补充法律意见书。

本补充法律意见书中所使用的术语、名称、简称、日期同样适用于本补充法律意见书。

本补充法律意见书中所使用的术语、名称、简称、日期同样适用于本补充法律意见书。

本补充法律意见书中所使用的术语、名称、简称、日期同样适用于本补充法律意见书。

本补充法律意见书中所使用的术语、名称、简称、日期同样适用于本补充法律意见书。

本补充法律意见书中所使用的术语、名称、简称、日期同样适用于本补充法律意见书。

本补充法律意见书中所使用的术语、名称、简称、日期同样适用于本补充法律意见书。

本补充法律意见书中所使用的术语、名称、简称、日期同样适用于本补充法律意见书。

本补充法律意见书中所使用的术语、名称、简称、日期同样适用于本补充法律意见书。

本补充法律意见书中所使用的术语、名称、简称、日期同样适用于本补充法律意见书。

本补充法律意见书中所使用的术语、名称、简称、日期同样适用于本补充法律意见书。

| | | | | |
|--------------|--------------|------|------------|------|
| 牌手机牛牛软件 V1.0 | 2015SR101929 | 原始取得 | 2015-03-11 | 唐人数码 |
|--------------|--------------|------|------------|------|

| | |
|---|------|
| 3 | 唐人数码 |
|---|------|

【 牌手机牛牛软件 V1.0 | 2015SR101929 | 原始取得 | 2015-03-11 | 唐人数码 |

| | | | | | |
|------------|------|---|-------------------|--------------|------|
| 2015-05-18 | 唐人数码 | 5 | 唐人数码镇江麻将游戏软件 V1.0 | 2015SR099688 | 原始取得 |
| | | | 唐人数码无锡麻将 | | |

| | | | | | |
|---|-------------------|--------------|------|------------|------|
| | 游戏软件 V1.0 | | | | |
| 7 | 唐人数码徐州麻将游戏软件 V1.0 | 2015SR130896 | 原始取得 | 2015-05-21 | 唐人数码 |
| 8 | 唐人数码昆山麻将 | 2015SR134000 | 原始取得 | 2015-05-21 | 唐人数码 |

| | | | | | |
|---|-----------------|--------------|------|------------|------|
| 9 | 唐人数码网络麻将软件 V1.0 | 2015SR105421 | 原始取得 | 2015-03-27 | 争渡科技 |
|---|-----------------|--------------|------|------------|------|

根据唐人数码的陈述并经本所律师核查

上述软件著作权不存在任何权属纠纷或潜在

唐人数码及其附属公司拥有的

(二) 税务情况

根据唐人数码提供的相关文件及《审计报告》，唐人数码及其附属公司目前

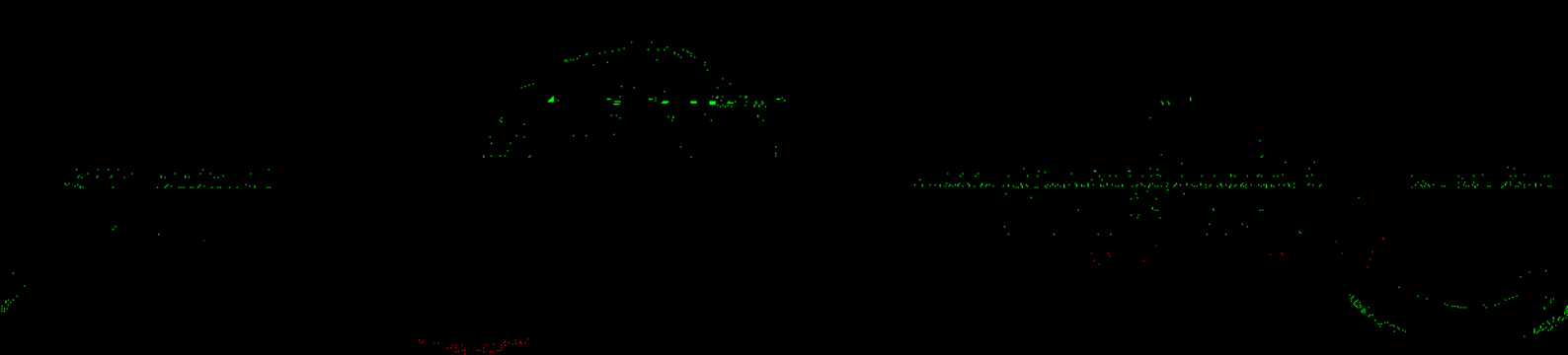
执行的主要税种、税率情况如下：

| 城市维护 | 名称 | 税种、税率 | | | |
|------|----|-------|-----|-------|------|
| | | 企业所 | 增值税 | 国家教育费 | 地方教育 |

唐人数码及其附属公司执行的税种、税率符合相关法律法规的规定。

本补充法律意见书正本五份,无副本,经本所律师签字并经本所盖章后生效。

..... (此页无正文，为《北京市中伦律师事务所关于任子行网络技术股份有限公司现金及发
..... (五)》之签字盖章页) 行股份购买资产并募集配套资金暨关联交易的补充法律意见书 (



.....
.....
.....

.....

.....

.....